

Le manchon de tube iSOX est composé d'un film de polypropylène fin incluant une membrane en polyuréthane flexible en son centre de façon à faciliter son installation sur les tuyaux. Le manchon de tube iSOX est utilisé pour étancher les passages de tuyaux dans les endroits humides.

Domaines d'application

Le manchon de tube iSOX assure une étanchéité durable pour le passage des tuyaux de douche et de baignoire sous les carrelages, les dalles et les éléments en céramique du mur. Il est adapté aux classes d'humidité 0 à B0 selon les instructions ZDB et A1, A2, B et C selon abP. Il peut être utilisé pour les classes d'action de l'eau WO-I à W3-I selon la nouvelle norme d'étanchéité DIN 18534 - Étanchéité pour les espaces intérieurs.

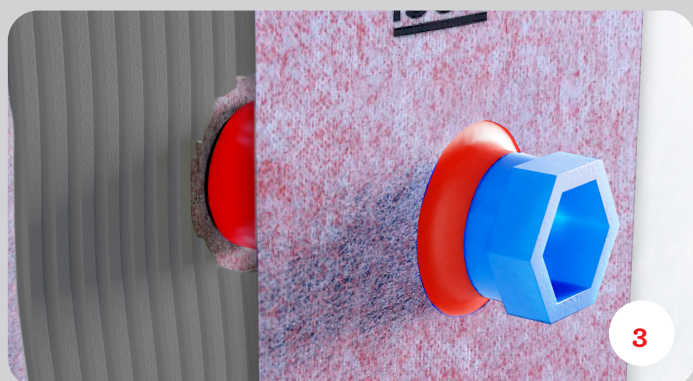
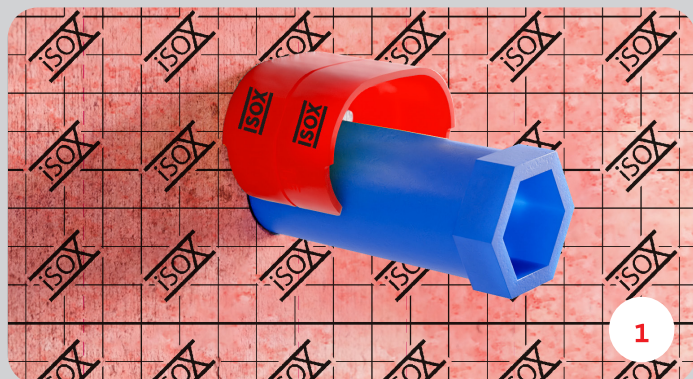
Installation

Placez le Billy Click (voir photos ci-dessous) sur le passage de tuyau, puis installez le manchon de tube iSOX sur ce dispositif afin d'éviter tout dommage. Retirez ensuite le

Billy Click. Le manchon de tube iSOX peut être utilisé pour le passage de tuyaux sur des panneaux de construction iSOX, nattes d'étanchéité iSOX ou Botament DF9 1C (installation selon la norme ETAG 022). Utilisez Botament MD1 ou Botament M21 HP Speed pour le collage sur les panneaux de construction iSOX et les nattes d'étanchéité iSOX. Dans le cadre de l'utilisation de Botament DF9 1C, le manchon de tube doit être posé soit à l'avance, soit entre la première et la deuxième couche.

Conditionnement et stockage

Le manchon de tube iSOX est conditionné en sachet de deux unités, dont chacun est fournie avec un Billy Click. Il doit être stocké dans un endroit frais et sec, à l'abri de la lumière du soleil et être utilisé dans les 24 mois suivant sa réception.



Caractéristiques techniques

(certifiées selon DIN EN ISO 9001 : 2015 Made in Europe)

Couleur	Rouge
Résistance thermique	-5 °C à +60 °C
Dimensions	140 mm x 140 mm - 160 mm x 160 mm - 250 mm x 250 mm
Diamètre de la section flexible	40 mm - 60 mm - 150 mm
Diamètre du trou	15 mm (adapté aux tuyaux de 22-37 mm) 21 mm (adapté aux tuyaux de 31-50 mm) 65 mm (adapté aux tuyaux de 93-146 mm)
Poids (approx.)	6,6 g/pièce
Épaisseur (approx.)	0,6 mm

Valeur physique

DIN

Valeur

Pression de rupture	Interne	>1,5 bar
Perméabilité à l'eau	DIN EN 1928 (Version B)	>1,5 bar

Propriétés chimiques

Résistance après 7 jours à température ambiante

+ = résistant
0 = affaibli
- = non résistant

Acide chlorhydrique 3 %	Interne	+
Acide sulfurique 35 %	Interne	+
Acide citrique 100 g/l	Interne	+
Hydroxyde de potassium 3 %/20 %	Interne	+ / +
Hypochlorite de sodium 0,3 g/l	Interne	+
Eau salée (20 g/l de sel marin)	Interne	+

Ce document n'a aucune valeur contractuelle. Cette fiche technique annule et remplace la version précédente. Les données reprises sur cette fiche ont pour but de vous informer et de vous conseiller ; elles sont basées sur des essais réalisés dans un souci d'objectivité. Des modifications peuvent wvêtre apportées à tout moment dans le cadre de l'évolution technique. Veuillez vous assurer de la validité de la fiche en votre possession.