

STUC OP VLOER COMPOUNDAFDICHTING | DOUCHEGOOT

EIGENSCHAPPEN VAN DE ISOX DOUCHEGOOT STUC DRAIN

iSOX ontwikkelde een douchegoot aangepast aan de noden voor een stucafwerking in de natte cel.

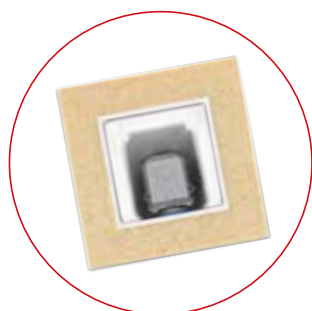
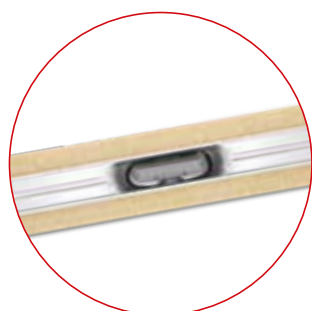
De iSOX Stuc drain incl. rooster heeft de unieke eigenschap dat deze opschuurbaar is, al naargelang de dikte van de gekozen stucafwerking.

De verzande flens zorgt voor een perfecte hechting in de verbinding met de omliggende aangebrachte dekvloer.

De iSOX douchegoot STUC drain wordt geleverd in een I-Buddy installatiemal.

De iSOX douchegoot is verkrijgbaar in lange of vierkante uitvoering en heeft een inbouwhoogte van 72mm.

De afvoercapaciteit van de lange iSOX douchegoot STUC drain bedraagt 26,4 l/min, voor de iSOX STUC drain SQUARE is de afvoercapaciteit 24 l/min.



iSOX douchegoot STUC drain



iSOX douchegoot STUC drain square



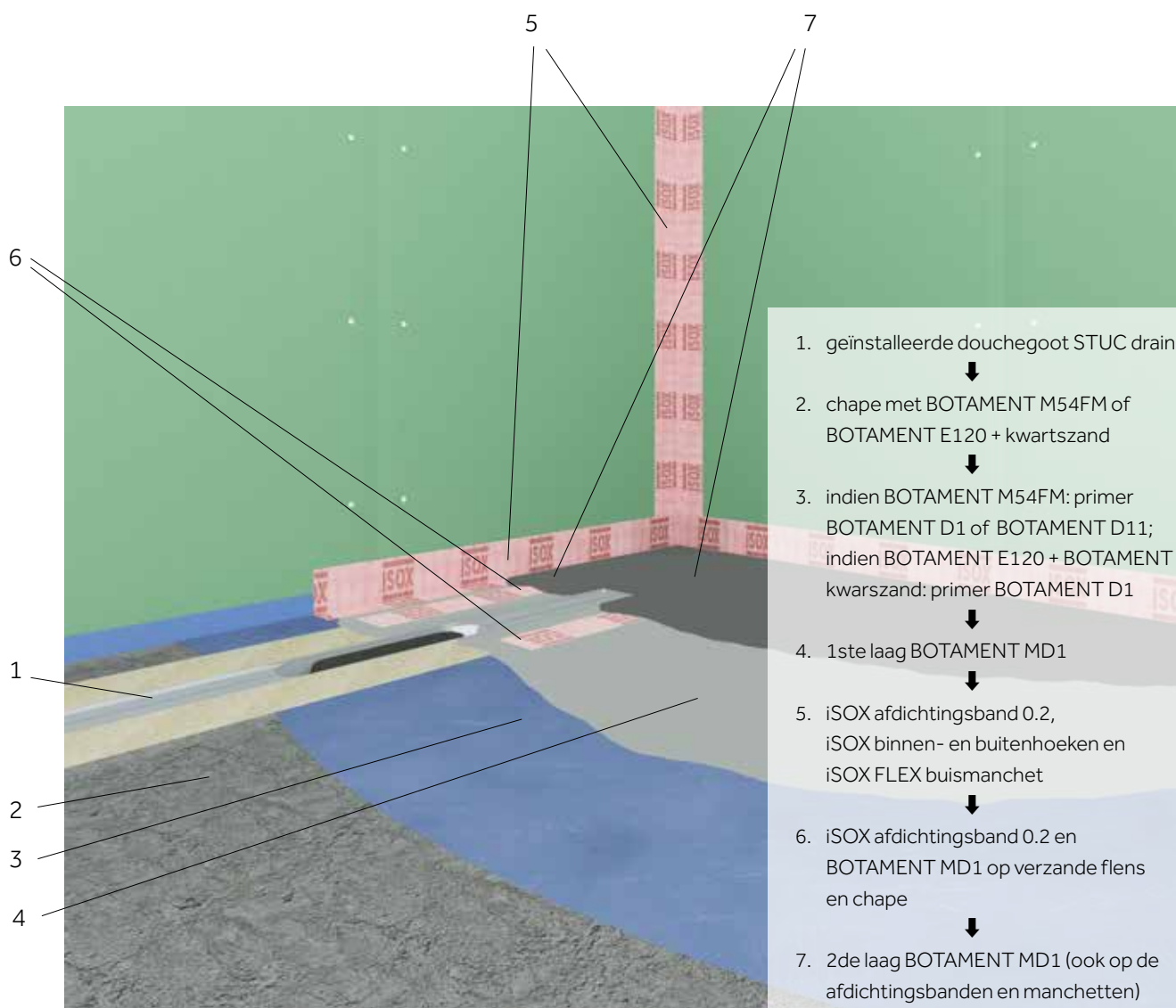
STUC OP VLOER

COMPOUNDAFDICHTING | DOUCHEGOOT

Zorg voor een voldoende drukvaste ondergrond.

De iSOX douchegoot STUC drain wordt geleverd in een I-Buddy installatiemal. Deze mal dient waterpas te worden verlijmd op de ondergrond met Botament M21HP Speed of Botament M200.

OPBOUW INSTALLATIE DOUCHEGOOT VOOR STUC



ZO DOE JE HET

- Start op een propere ondergrond, vrij van stof, vet en andere onreinheden voor het installeren van de iSOX douchegoot STUC drain. Zie ook installatie instructies douchegoot op pag 68-69. [1]
 - ➔ De iSOX douchegoot STUC drain wordt geleverd in een I-Buddy installatiemaal. Verlijm de mal waterpas op de ondergrond met **Botament M21HP Speed** of **Botament M200**.
 - ➔ Na een correcte aansluiting van de afvoerbuizen en de iSOX douchegoot STUC drain en deze te hebben getest d.m.v. enkele liters water te laten lopen door de sifon, kan de chape onder helling worden aangebracht.
- De chape wordt uitgevoerd met **Botament M54FM** of **Botament E120 + Botament kwartszand**. Deze keuze hangt af van de nodige N/mm² druksterkte afhankelijk van de soort afwerking en de toestand van de ondergrond. [2]
 - ➔ Bij een chape/dekvloer met **Botament E120 epoxyhars** moet deze gemengd worden met **Botament kwartszand** in een verhouding 1:15.
 - ➔ Als de chape bestaat uit **Botament M54FM** dient men een primerlaag te voorzien met **Botament D1** of **D11**. Bij zowel Botament D1 als D11 is dit 1x 1:1 verdund met water. [3]
 - ➔ Als de chape bestaat uit **Botament E120 + Botament kwartszand** dient men een primerlaag te voorzien met **Botament D1 éénmaal zuiver**. [3]
- De waterdichting en scheuroverbrugging van de chape, zijnde uitgevoerd met **Botament M54FM** of **Botament E120 + Botament kwartszand**, wordt uitgevoerd met **Botament MD1**. [4] Enkel en alleen Botament MD1 kan worden gebruikt als waterdichting en scheuroverbrugging bij stuc afwerkingen.
 - ➔ **Botament MD1** wordt aangemaakt met proper zuiver water, in een verhouding 1:4 d.w.z. 1 deel proper zuiver water op 4 delen vaste stof Botament MD1.
 - ➔ **Botament MD1** wordt steeds in 2 lagen aangebracht. De minimum dikte van de 2 lagen samen dient minimum 2mm en maximum 4mm te bedragen in droge toestand.
- De iSOX accessoires, zoals de iSOX afdichtingsband 0.2, de iSOX buismanchet en iSOX binnen- en/of buiten hoeken worden in de eerste laag van de Botament MD1 afwerking aangebracht ter hoogte van de kimnaden, hoeken en buisdoorvoeren. [5]
- Verbind de verzande flens van de iSOX douchegoot STUC drain d.m.v. iSOX afdichtingsband 0.2 met de omliggende aangebrachte chape. Dit kan met **Botament MD1** worden aangebracht. [6]
- Breng de tweede laag **Botament MD1** aan. [7] De iSOX afdichtingsband 0.2 kan worden doorgeplamuurd in de 2de laag, evenals de buismanchetten, binnen- en buitenhoeken.
- Nadat de waterdichting en scheuroverbrugging met **Botament MD1** werd aangebracht kan de verkozen vloeibare vloerafwerking worden gekozen en aangebracht. Hierbij de richtlijnen van de fabrikant van de gekozen vloeibare afwerking volgen.



iSOX douche-goot STUC drain en
iSOX douche-goot STUC drain square



Botament M200 of
Botament M21HP Speed



Botament M54FM of
Botament E120 + kwartsand



Botament D1 of Botament D11



Botament MD1



iSOX afdichtingsband
0.2



iSOX binnen- en buitenhoeken
en iSOX buismanchet

WAT JE WIL WETEN...

“Wat als ik geen plaats genoeg heb om de installatiemal te gebruiken?”

Als de I-Buddy installatiemal niet kan worden gebruikt door bijvoorbeeld plaatsgebrek dient de iSOX zelfklevende waterdichte afdichtingsband te worden gekleefd op de rvs onderkant van de douche-goot. De polypropyleenvliezen van de zelfklevende afdichtingsband zorgen voor een zeer goede hechting van de Botament M21HP Speed of Botament M200 zodat de iSOX douche-goot STUC drain voldoende stabiel wordt geïnstalleerd.

“Mag ik de iSOX douche-goot STUC drain ook tegen de muur installeren?”

In geen geval mag de iSOX douche-goot STUC drain tegen de muur worden geplaatst!

“Wat doe ik met de flens van de iSOX douche-goot STUC drain?”

De verzande flens van de iSOX douche-goot STUC drain moet met de iSOX afdichtingsband 0.2 worden verbonden met de omliggende aangebrachte chape. Deze kan ook met Botament MD1 worden aangebracht. Zie ook instructies installatie douche-goot op pag 68-69.