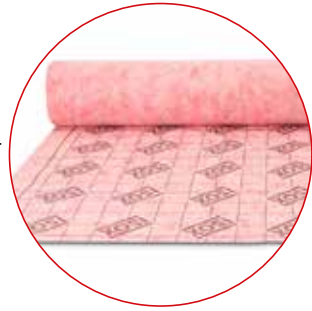


# WELLNESS

## KERAMIEK, MOZAÏEK, NATUURSTEEN



### HAMMAM / STOOMCABINE MET AFWERKING KERAMIEK, MOZAÏEK OF NATUURSTEEN

iSOX ontwikkelde een eenvoudig en toch gegarandeerd duurzaam totaalsysteem voor het afdichten van een hammam of stoomcabine alvorens af te werken.

Omdat onder invloed van stoom een capillair transport kan ontstaan van minerale onderliggende producten en deze uitbloeiingen en/of schade kan veroorzaken op de afwerking, dient de achterliggende laag afgedicht te worden.

Waterdichtingsproducten op minerale basis dienen te worden vermeden.



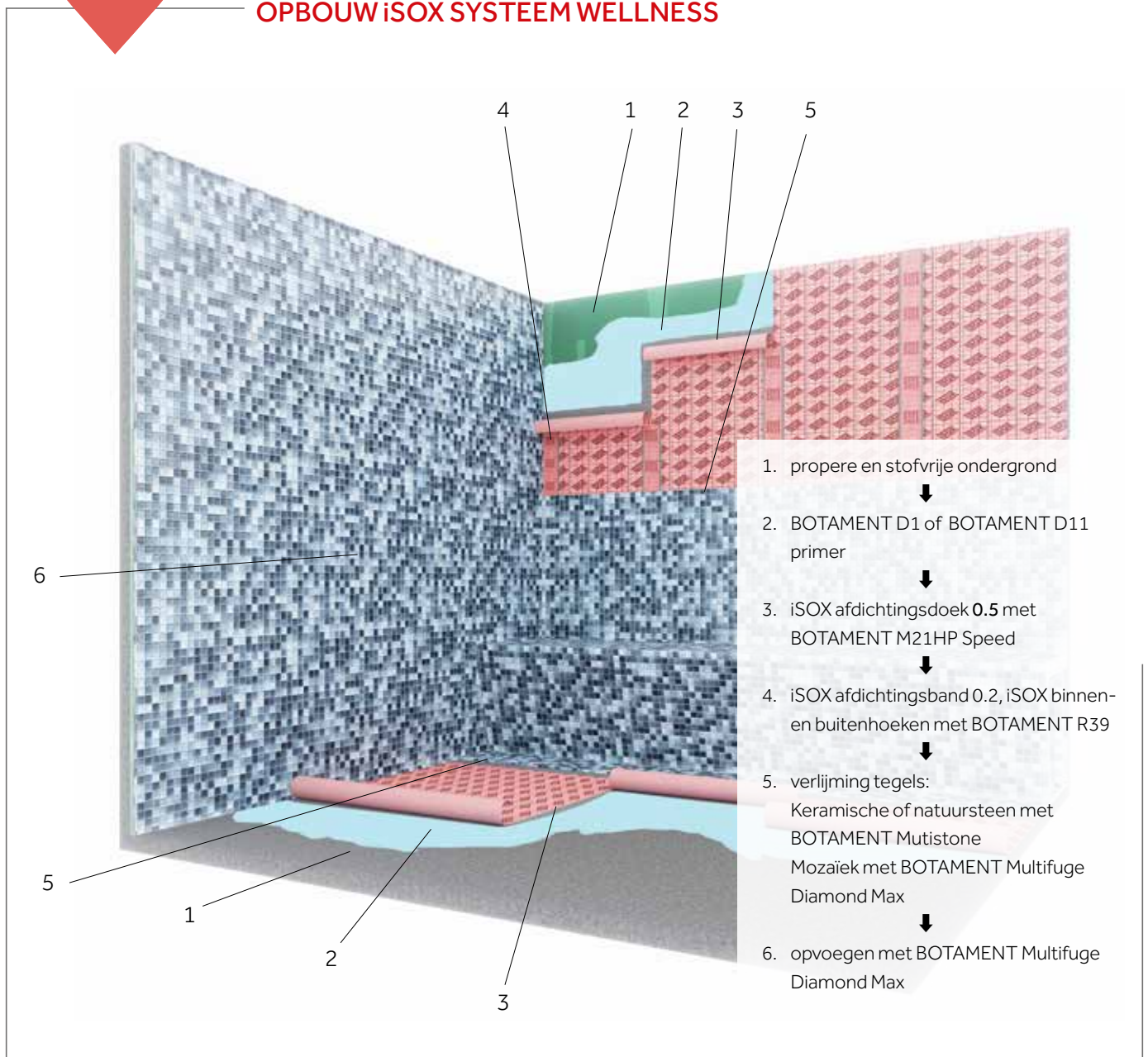


## AFWERKING KERAMIEK, MOZAÏEK, NATUURSTEEN

Volg dit systeem voor het afdichten van een hammam of stoomcabine.

Volg dit iSOX systeem wellness voor de afdichting van een hammam of stoomcabine. Zorg voor een stabiele ondergrond, vrij van vet, stof en andere verontreinigingen. De ondergrond kan bestaan uit cementering, pleisterwerk, diverse plaatmaterialen, etc. Houten ondergronden dient men eerst te ontkoppelen met een iSOX bouwplaat, geïnstalleerd volgens het iSOX systeem vlakke muur | plaatmateriaal.

### OPBOUW iSOX SYSTEEM WELLNESS



## ZO DOE JE HET

- Start op een propere ondergrond, vrij van stof, vet en andere onreinheden. [1]
- Voorzie de ondergrond van **primer Botament D1 of D11**, al naargelang de ondergrond. Raadpleeg de technische fiche van Botament D1 of D11 voor de richtlijnen bij de diverse ondergronden. [2]
- Verlijm de **iSOX afdichtingsdoek 0.5 met Botament M21HP Speed**. Maak de Botament M21HP Speed af in een vloeibed consistentie. [3] Gebruik een **lijmkam van 4mm, spatel de overtollige lijm uit**. Botament M21HP Speed beschikt over een kristallijne waterbinding bij uitdroging, d.w.z. dat hij veel minder lucht nodig heeft bij uitdroging (aanmaakwater) en deze dus perfect zal uitdrogen én hechten tussen de iSOX afdichtingsdoek 0.5 en de ondergrond.
  - ➔ Plaats de banen iSOX afdichtingsdoek 0.5 (!) met de naden tegen elkaar, zonder overlapping.
- Verlijm na het plaatsen van de iSOX afdichtingsdoek 0.5 met Botament M21HP Speed **de iSOX accessoires op de aangebrachte iSOX afdichtingsdoek 0.5 met Botament R39**. [4]
  - ➔ Botament R39 is een 2C reactieharslijm, deze gebruiken we voor het verlijmen van de accessoires om geen capillariteit te hebben die invloed kan hebben op de afwerking **in combinatie met stoom**. Alle iSOX hoekstukken en de iSOX afdichtingsband 0.2 kunnen hiermee worden verlijmd op de reeds aangebrachte iSOX afdichtingsdoek 0.5.
- Je kan nu de tegels verlijmen. [5]
  - ➔ Verlijm keramische tegels met Botament Multistone. Deze tegellijm heeft een bijzonder hoge kristallijne waterbinding. Dit opnieuw omdat we met deze tegellijm de capillariteit zo goed als volledig kunnen uitsluiten. LET WEL: deze lijm droogt snel, deze dien je dus in kleine hoeveelheden aan te maken.
  - ➔ Mozaïek kan worden verlijmd met Botament Multifuge Diamond Max, kleur op kleur mee met het voegsel.
  - ➔ Verlijm natuursteen met Botament Multistone. Er dient ten allen tijde worden nagegaan of de te plaatsen natuursteen geschikt is in een hammam. Daar we natuursteen niet onder één noemer kunnen plaatsen, gelieve onze technische dienst te contacteren voor een advies op maat.
- Opvoegen dient te gebeuren met Botament Multifuge Diamond Max (niet bij natuursteen!). Verkrijgbaar in diverse kleuren. De meeste kleuren zijn op bestelling, bestel dus tijdig. [6]  
**LET OP:** Bij natuursteen raadpleeg onze technische dienst voor een advies op maat.





Botament D1 of Botament D11



iSOX afdichtingsdoek 0.5



iSOX afdichtingsband 0.2



iSOX binnen- en buitenhoeken en iSOX buismanchet



Botament M21 HP Speed



Botament R39



Botament Multistone



Botament Multifuge Diamond Max





# WELLNESS

## GRENZELOOS ASSORTIMENT



De voorgevormde wellness elementen zijn geprefabriceerde elementen met XPS binnenkern, weefselwapening in een minerale coating. Deze elementen kunnen eenvoudig worden ingezet in natte ruimtes zoals douches, sportcentra of wellnessruimtes.

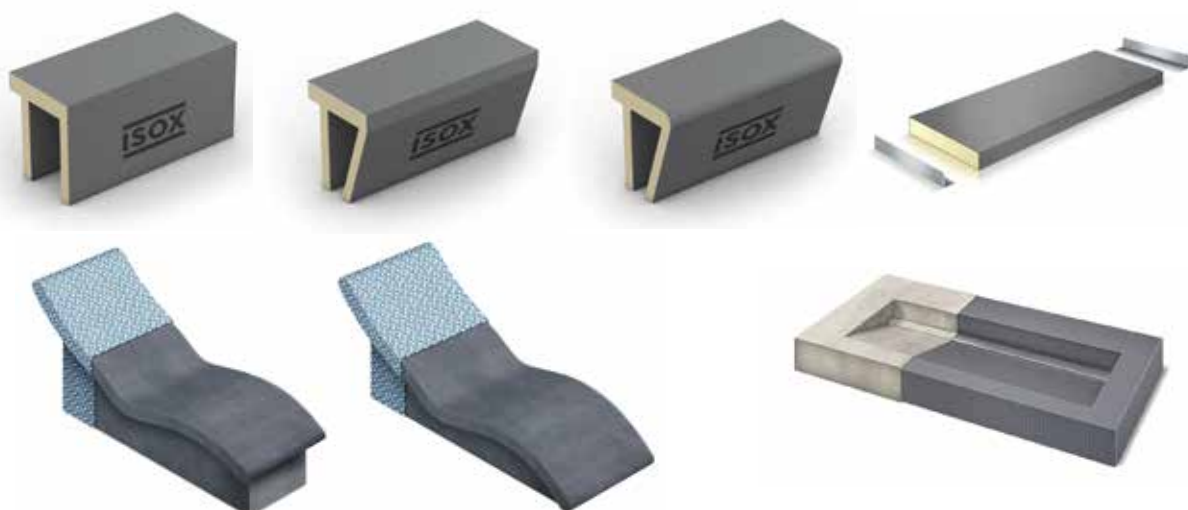
### SPECIFICATIES iSOX VOORGEVORMDE WELLNESS ELEMENTEN

- Deze elementen zijn vervaardigd uit XPS, zijn waterdicht vanuit de kern, waardoor tijdrovend waterdicht construeren en afdichten overbodig wordt.
- Bij stoomcabines dient de afwerking volledig te worden afgesloten van de minerale onderliggende bouwstoffen.  
**Strijk de voorgevormde wellness elementen in met Botament E120 universele epoxy en zand af met Botament kwartszand.** Dit om capillair transport onder inwerking van stoom te vermijden. Capillair transport zorgt voor uitbloeiingen ter hoogte van de voegen en/of afwerking.
- In natte ruimtes kunnen de voorgevormde elementen meteen worden afgewerkt zonder verdere afdichting.
- Het verlijmen van de voorgevormde elementen gebeurt met Botament MS6.

### ZITBANKEN, LIGSTOELEN, WASTAFELS

iSOX heeft een basis gamma van zitbanken, ligstoelen en wastafels, dit in vaste afmetingen.

Voor alle aanvragen buiten dit basis gamma, of heb je een eigen ontwerp, contacteer ons via [hello@forcraftsmen.be](mailto:hello@forcraftsmen.be)



STOOMCABINES

Stoomcabines op maat, volgens jouw design, worden uitgewerkt en gefabriceerd door ForCraftsmen by iSOX.

- Met geïntegreerde zitbanken, voorgemonteerde deuren en deurkaders, verlichting, tunneldaken, ... worden deze stoomcabines als bouw pakket voor jullie uitgewerkt, een totaalplaatje.
- Deze stoomcabines kunnen door middel van een tand- en groef systeem en Botament MS6 in elkaar gestoken worden. Ze zijn volledig water- en dampdicht.

De ForCraftsmen producten zijn vervaardigd voor zowel stuc als betegeling afwerking.

Voor alle aanvragen buiten ons basis gamma en voor eigen maatwerk, contacteer ons via [hello@forcraftsmen.be](mailto:hello@forcraftsmen.be)

