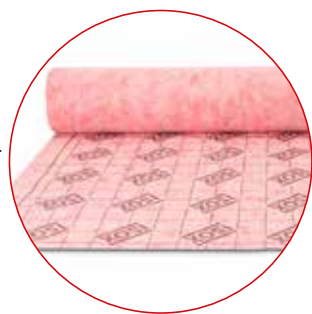


BIEN-ÊTRE

CÉRAMIQUE, MOSAÏQUE, PIERRE NATURELLE

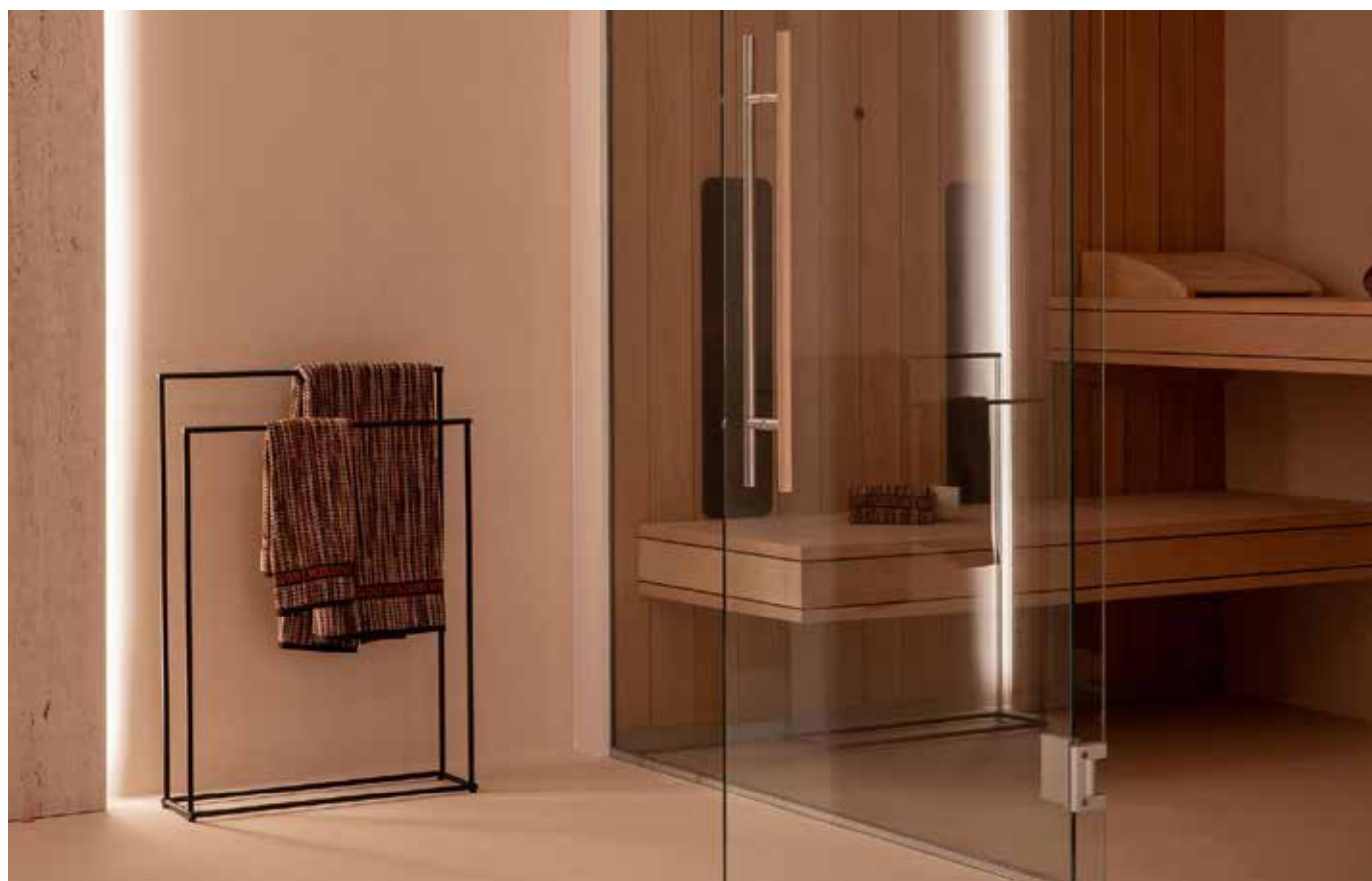


HAMMAM/CABINE À VAPEUR AVEC FINITION EN CÉRAMIQUE, MOSAÏQUE OU PIERRE NATURELLE

iSOX a développé un système complet simple et durable permettant d'étanchéifier les hammams et cabines à vapeur avant de procéder à leur finition.

La présence de vapeur pouvant entraîner une remontée capillaire des produits minéraux sous-jacents se manifestant sous forme d'efflorescences et/ou de taches au niveau de la finition, donc la couche sous-jacente doit être étanchéifiée.

Il convient d'éviter d'utiliser des produits d'étanchéité à base minérale.





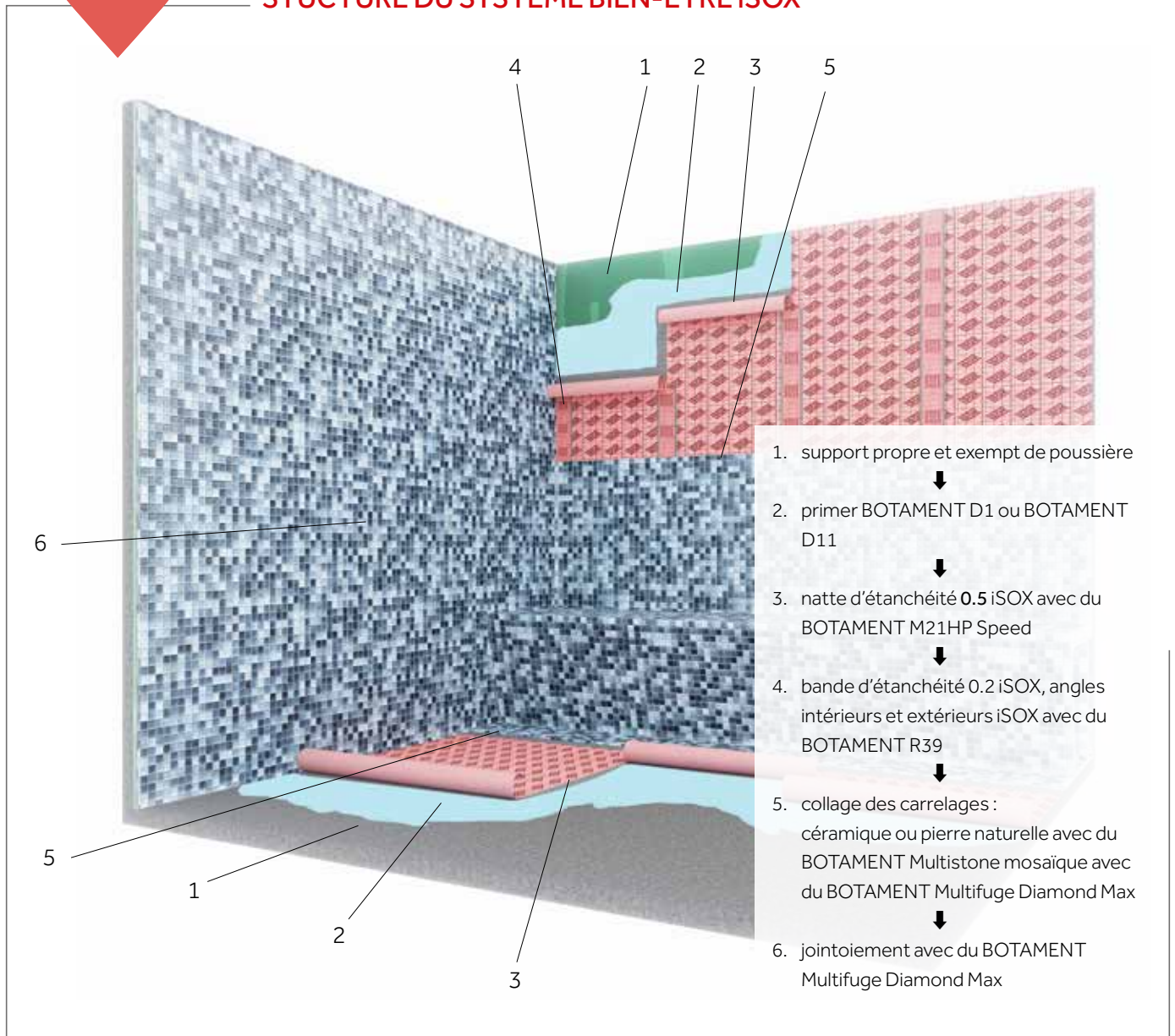
BIEN-ÊTRE | CÉRAMIQUE, MOSAÏQUE, PIERRE NATURELLE

FINITION CÉRAMIQUE, MOSAÏQUE, PIERRE NATURELLE

Suivez ce système bien-être iSOX pour procéder à l'étanchéification d'un hammam ou d'une cabine vapeur. Assurez-vous que le support est stable, et exempt de graisse, de poussière et d'autres contaminants. Il peut s'agir d'un support cimenté, en plâtre, fabriqué avec différents types de plaques, etc. Les supports en bois doivent d'abord être déconsolidés à l'aide d'un panneau de construction iSOX, installé conformément au système mur plat | panneaux.

Suivez ce système pour étanchéifier un hammam ou une cabine à vapeur.

STRUCTURE DU SYSTÈME BIEN-ÊTRE iSOX



PROCÉDURE À SUIVRE

- Assurez-vous que le support est propre, et exempt de poussière, de graisse et d'autres contaminants. [1]
- Appliquez une couche de **primer Botament D1 ou D11** en fonction de la nature du support. Consultez la fiche technique du Botament D1 ou D11 pour connaître les directives relatives aux différents supports. [2]
- Collez la **nappe d'étanchéité 0.5 iSOX avec du Botament M21HP Speed**. Préparez le Botament M21HP Speed pour obtenir une colle fluide. [3] Appliquez-la avec un **peigne à colle de 4 mm, et éliminez l'excédent de colle avec une spatule**. Le Botament M21HP Speed possède une propriété de liaison de l'eau cristalline lors du séchage, c'est-à-dire qu'il a besoin de beaucoup moins d'air lors du séchage (eau de gâchage) et qu'il séchera et adhèrera donc parfaitement entre la nappe d'étanchéité iSOX 0.5 et le support.
 - ➔ Posez les bandes de **nappe d'étanchéité 0.5 (!) iSOX bord à bord**, sans chevauchement.
- **Après** avoir posé la nappe d'étanchéité 0.5 iSOX avec du Botament M21HP Speed, collez les accessoires iSOX sur la nappe d'étanchéité 0.5 iSOX avec du Botament R39. [4]
 - ➔ **Le Botament R39 est une colle à réaction à base de résine à deux composants**. Nous l'utilisons pour coller les accessoires afin de **prévenir toute remontée capillaire** pouvant avoir une influence sur la finition **exposée à de la vapeur**. Tous les éléments d'angle iSOX et la bande d'étanchéité 0.2 iSOX peuvent être collés sur la nappe d'étanchéité iSOX 0.5 déjà posée à l'aide de ce produit.
- Vous pouvez à présent procéder au **collage des carrelages**. [5]
 - ➔ Collez les carrelages en céramique avec du **Botament Multistone**. Cette colle pour carrelage possède une **excellente propriété de liaison de l'eau cristalline**. L'utilisation de cette colle nous permet de pratiquement exclure **toute remontée capillaire**.
ATTENTION : cette colle sèche rapidement, vous devez donc la préparer en petites quantités.
 - ➔ La mosaïque peut être collée avec du **Botament Multifuge Diamond Max**, ton sur ton avec le joint.
 - ➔ Collez la pierre naturelle avec du **Botament Multistone**. Il convient de **vérifier à tout moment si la pierre naturelle à poser convient à un hammam**. Comme chaque pierre naturelle est différente, veuillez contacter notre service technique pour obtenir des conseils sur mesure.
- Le jointoiment doit être effectué avec du **Botament Multifuge Diamond Max (sauf pour la pierre naturelle !)**. Ce produit est disponible en plusieurs couleurs. La plupart des couleurs sont exclusivement disponibles sur commande ; commandez donc à temps. [6]
ATTENTION : Si vous utilisez de la pierre naturelle, consultez notre service technique pour obtenir des conseils sur mesure.





Botament D1 ou Botament D11



Natte d'étanchéité 0.5 iSOX



Bande d'étanchéité 0.2 iSOX



Angles intérieurs et extérieurs iSOX et manchon de tube iSOX



Botament M21 HP Speed



Botament R39



Botament Multistone



Botament Multifuge Diamond Max





BIEN-ÊTRE

UN ASSORTIMENT INFINI



Les éléments bien-être préformés sont des éléments préfabriqués avec une âme en XPS, et une armature en tissu dans un revêtement minéral. Ces éléments peuvent être facilement utilisés dans les pièces humides telles que les douches, les centres sportifs ou les espaces bien-être.

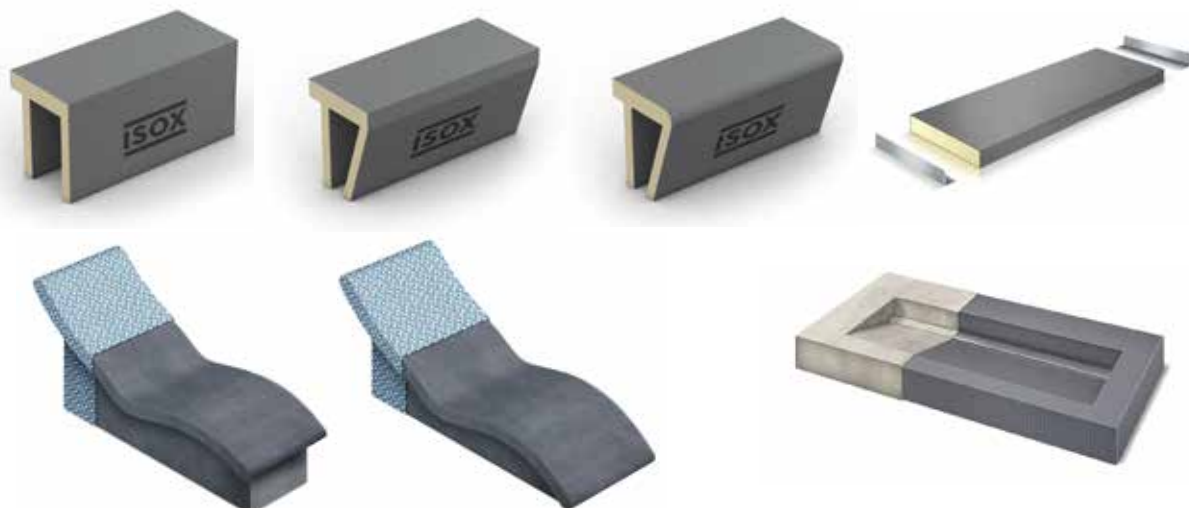
SPÉCIFICATIONS DES ÉLÉMENTS BIEN-ÊTRE PRÉFORMÉS iSOX

- Ces éléments sont fabriqués en XPS, et sont étanches à l'eau depuis l'âme, ce qui rend superflu toute construction ou étanchéité chronophages.
- Dans le cas de cabines à vapeur, la finition doit être entièrement isolée des matériaux de construction minéraux sous-jacents.
Enduisez les éléments bien être préformés avec le produit époxy universel Botament E120 et sablez-les avec le sable de quartz Botament. Ceci permettra de prévenir toute remontée capillaire sous l'effet de la vapeur. La remontée capillaire provoque des efflorescences au niveau des joints et/ou de la finition.
- Les éléments préformés utilisés dans les pièces humides peuvent être finis sans devoir appliquer une étanchéité supplémentaire.
- Le collage des éléments préformés est effectué avec du Botament MS6.

BANCS, TRANSATS, LAVABOS

iSOX propose une gamme de base de bancs, transats et lavabos dans des dimensions fixes.

Pour toute demande de produit qui ne fait partie de la gamme de base ou pour tout projet personnel, contactez-nous à l'adresse hello@forcraftsmen.be



CABINES À VAPEUR

Les cabines à vapeur sur mesure pour un projet personnalisé sont conçues et fabriquées par For Craftsmen by iSOX.

- Avec leurs bancs intégrés, leurs portes et cadres de porte prémontés, leur éclairage, leur toit tunnel ... ces cabines à vapeur vous sont proposées en version prêtes à monter.
- Les différentes parties des cabines à vapeur s'assemblent à l'aide d'un système de languettes et de rainures, et avec du Botament MS6. Elles sont entièrement étanches à l'eau et à la vapeur.

Les produits For Craftsmen sont conçus pour une finition en stuc et en carrelage.

Pour toute demande de produit qui ne fait pas partie de notre gamme de base et pour tout projet sur mesure, contactez-nous à l'adresse hello@forcraftsmen.be

for craftsmen
by isox

