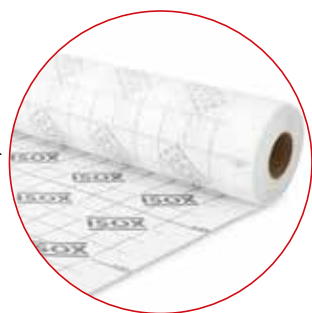


CARRELAGES POUR SOL | NATTE DE DÉSOLIDARISATION



Natte de désolidarisation iSOX

La natte de désolidarisation est composée d'une armature en tissu solide, avec un non-tissé en polypropylène sur les deux faces, qui garantit une parfaite adhérence avec les colles pour carrelages Botament. Sous l'influence du ΔT (variations de température), les finitions, telles que les carrelages en céramique et la pierre naturelle, présentent une différence de coefficient de dilatation par rapport à la chape sous-jacente. La natte de désolidarisation iSOX sert à réduire la tension entre la chape et la finition posée par-dessus, par exemple des carrelages en céramique ou de la pierre naturelle.

- ➔ En raison de sa faible épaisseur, cette natte se prête particulièrement bien aux travaux de rénovation.
- ➔ La natte de désolidarisation iSOX est également parfaitement compatible avec un système de chauffage par le sol.



Natte de désolidarisation avec excroissances iSOX

La natte de désolidarisation avec excroissances iSOX est fabriquée en polyéthylène et est dotée des deux côtés d'un non-tissé en polypropylène, qui assure une adhérence fiable avec les colles pour carrelages minérales Botament. La natte désolidarise le carrelage ou la pierre naturelle de la chape et offre ainsi une protection contre les mouvements ou les fissures qui peuvent se produire. La structure à excroissances avec canaux d'air assure la ventilation du côté inférieur de la membrane et empêche ainsi l'accumulation de pression de vapeur.



Natte de désolidarisation NG18 iSOX

La natte de désolidarisation NG18 iSOX est une membrane 3 en 1 à utiliser sous des revêtements de sol en céramique ou en pierre naturelle. Elle combine des fonctions d'étanchéité, de désolidarisation et d'atténuation acoustique.

Avec une épaisseur de seulement 1,8 mm, cette natte de désolidarisation peut être utilisée presque partout. De plus, les canaux interconnectés assurent un nivellement de la pression de vapeur, ce qui garantit une réduction efficace de la tension entre le revêtement et le support.



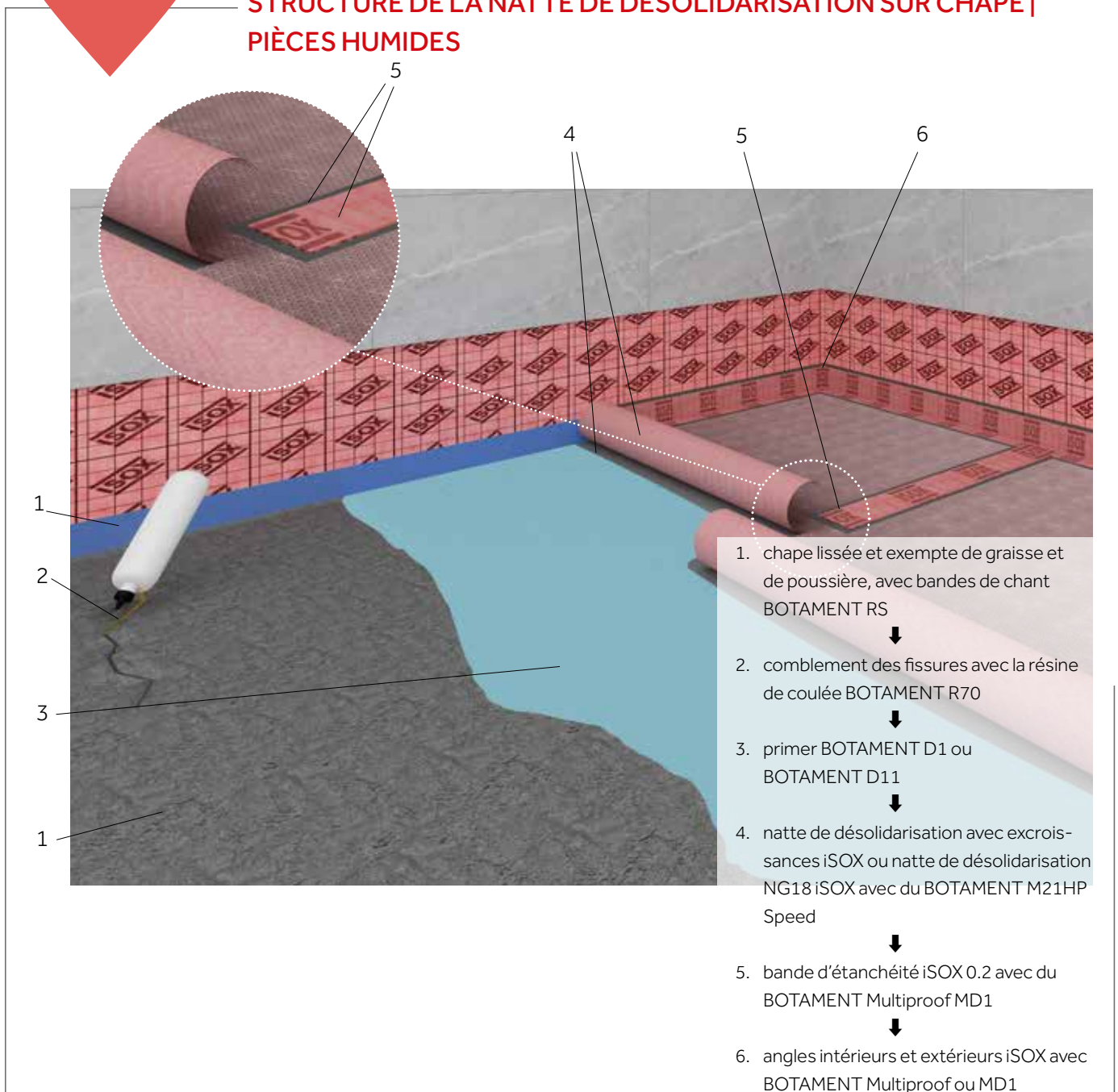
CARRELAGES POUR SOL | NATTE DE DÉSOLIDARISATION

CHAPE | ÉTANCHE

Veillez toujours à ce que le support soit propre, exempt de poussière et de graisse !

On peut utiliser ici la **natte de désolidarisation avec excroissances iSOX** ou la **natte de désolidarisation NG18 iSOX**. Dans le visuel ci-dessous, nous travaillons avec la **natte de désolidarisation avec excroissances iSOX**.

STRUCTURE DE LA NATTE DE DÉSOLIDARISATION SUR CHAPE | PIÈCES HUMIDES



PROCÉDURE À SUIVRE

- Le support doit être exempt de poussière, de graisse et d'autres contaminants. [1]
 - ➔ Éliminez et réparez les parties instables et assurez-vous que la chape est plane. Égalisez au préalable les différences de hauteur du support avec du Botament M50, M51 classic ou M53 extra.
 - ➔ Prévoyez des bandes de chant Botament RS.
 - ➔ Réparez les fissures dans la chape avec la résine de coulée Botament R70. Si vous utilisez de la résine de coulée Botament R70, aucune agrafe pour chape n'est requise. [2]
- Appliquez une couche de primer sur la chape. Pour ce faire, utilisez Botament D1 ou Botament D11. [3]
 - ➔ Pour les chapes à base de ciment, appliquez une couche de primer dilué (rapport 1:1).
 - ➔ Les chapes anhydrites doivent être poncées jusqu'à la base stable avant l'application du primer, Botament D1 ou D11. Si vous utilisez du Botament D11 sur une chape anhydrite, appliquez deux couches de primer non dilué. Si vous utilisez du Botament D1, appliquez deux couches de produit dilué avec de l'eau (rapport 1:1).
- Collez la natte de désolidarisation avec excroissances iSOX ou la natte de désolidarisation NG18 iSOX avec du Botament M21HP Speed. [4]
 - ➔ La natte de désolidarisation NG18 iSOX est toujours posée avec le logo tourné vers le haut ; la natte de désolidarisation avec excroissances iSOX est quant à elle toujours posée avec les excroissances tournées vers le bas.
 - ➔ Grâce à sa propriété de liaison cristalline lors du séchage, le Botament M21HP Speed offre une excellente adhérence et est sollicitable après 24 heures.
 - ➔ Veillez toujours à ce qu'il n'y ait pas de colle pour carrelage entre la paroi et la natte de désolidarisation.
 - ➔ Les bandes de chant appliquées ou déjà présentes ne sont coupées qu'après la pose du carrelage.
- Appliquez de la bande d'étanchéité 0.2 iSOX au niveau des raccords entre les bandes de natte de désolidarisation. Collez-la sur la natte de désolidarisation avec du Botament Multiproof ou du Botament MD1. [5]
 - ➔ Ces deux étanchéités flexibles sont des produits monocomposants, le Botament Multiproof est prêt à l'emploi et le Botament MD1 doit être mélangé à de l'eau.
- Collez les angles intérieurs et extérieurs iSOX avec du Botament MD1 ou Multiproof. [6]

À SAVOIR

« Les bandes de la natte de désolidarisation peuvent-elles se chevaucher ? »

Non, les bandes de la natte de désolidarisation ne doivent jamais se chevaucher. Posez-les bord à bord et enduisez les joints de la bande d'étanchéité 0.2 iSOX avec du Botament Multiproof ou Botament MD1.

« À quoi servent les bandes de chant Botament RS ? »

Veillez toujours à ce qu'il n'y ait pas de colle pour carrelage entre la paroi et la natte de désolidarisation. Les bandes de chant Botament RS appliquées ou déjà présentes ne sont retirées qu'après la pose du carrelage. Les bandes de chant Botament RS empêchent également la transmission du bruit et les contraintes de retrait entre les différents éléments de construction.



CHAPE D'ÉGALISATION



Botament M50, Botament M51 ou Botament M53 extra



Résine de coulée
Botament R70



Bande de chant Botament
RS

INSTALLATION DE LA NATTE DE DÉSOLIDARISATION | CHAPE ÉTANCHE



Natte de désolidarisation avec excroissances ISOX
ou natte de désolidarisation NG18 ISOX



Angles intérieurs et extérieurs
ISOX



Bande d'étanchéité 0.2 ISOX



Botament D1 ou Botament D11



Botament M21HP
Speed



Botament Multiproof ou Botament MD1



« J'ai découvert les produits iSOX par l'intermédiaire d'un collègue entrepreneur. Entre-temps, ils sont devenus une valeur sûre et je les recommande pour la construction de toute pièce humide. »

[Didier G. | Menin]



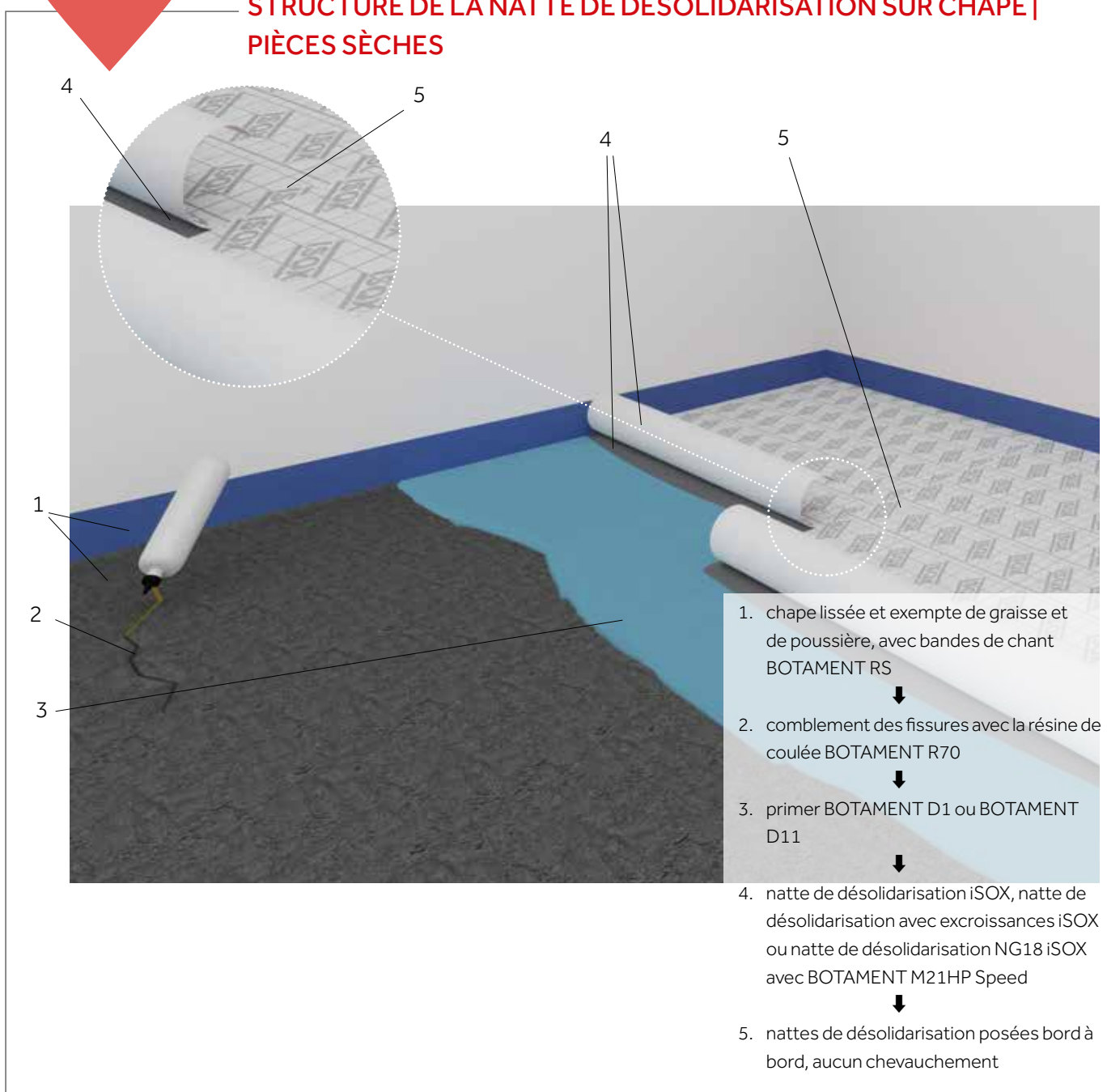
CARRELAGES POUR SOL | NATTE DE DÉSOLIDARISATION

CHAPE | NON ÉTANCHE

Veillez à ce que les nattes de désolidarisation ne se chevauchent jamais !

On peut utiliser ici la natte de désolidarisation iSOX, la natte de désolidarisation avec excroissances iSOX ou encore la natte de désolidarisation NG18 iSOX. Dans le visuel ci-dessous, nous travaillons avec la natte de désolidarisation iSOX.

STRUCTURE DE LA NATTE DE DÉSOLIDARISATION SUR CHAPE | PIÈCES SÈCHES



1. chape lissée et exempte de graisse et de poussière, avec bandes de chant BOTAMENT RS
2. comblement des fissures avec la résine de coulée BOTAMENT R70
3. primer BOTAMENT D1 ou BOTAMENT D11
4. natte de désolidarisation iSOX, natte de désolidarisation avec excroissances iSOX ou natte de désolidarisation NG18 iSOX avec BOTAMENT M21HP Speed
5. nattes de désolidarisation posées bord à bord, aucun chevauchement

PROCÉDURE À SUIVRE

- Le support doit être exempt de poussière, de graisse et d'autres contaminants. [1]
 - ➔ Éliminez et réparez les parties instables et assurez-vous que la chape est plane. Égalisez au préalable les différences de hauteur du support avec de l'égaline, du Botament M50, M51 classic ou M53 extra.
 - ➔ Prévoyez des bandes de chant Botament RS.
 - ➔ Réparez les fissures dans la chape avec de la résine de coulée Botament R70. Si vous utilisez de la résine de coulée Botament R70, aucune agrafe pour chape n'est requise. [2]
- Appliquez une couche de primer sur la chape. Pour ce faire, utilisez du Botament D1 ou du Botament D11. [3]
 - ➔ Pour les chapes à base de ciment, appliquez une couche de primer dilué (rapport 1:1).
 - ➔ Les chapes anhydrites doivent être poncées jusqu'à la base stable avant l'application du primer, Botament D1 ou D11. Si vous utilisez du Botament D11 sur une chape anhydrite, appliquez deux couches de primer non dilué. Si vous utilisez du Botament D1, appliquez deux couches de produit dilué avec de l'eau (rapport 1:1).
- Collez la natte de désolidarisation iSOX, la natte de désolidarisation avec excroissances iSOX ou la natte de désolidarisation NG18 iSOX avec du Botament M21HP Speed. [4]
 - ➔ La natte de désolidarisation NG18 iSOX doit toujours être posée avec le logo tourné vers le haut; la natte de désolidarisation avec excroissances iSOX doit toujours être posée avec les excroissances tournées vers le bas; et la natte de désolidarisation iSOX doit toujours être posée avec le logo tourné vers le haut.
 - ➔ Grâce à sa propriété de liaison cristalline lors du séchage, le Botament M21HP Speed offre excellente adhérence et est sollicitable après 24 heures.
 - ➔ Utilisez un peigne à colle de 4 x 4 mm ou 6 x 6 mm, selon la natte de désolidarisation choisie (voir fiche technique). Évitez les bulles d'air et tout excédent de colle.
 - ➔ Veillez toujours à ce qu'il n'y ait pas de colle pour carrelage entre la paroi et la natte de désolidarisation.
 - ➔ Les bandes de natte de désolidarisation ne doivent jamais se chevaucher. Posez-les bien bord à bord. [5]

À SAVOIR

« Les bandes de la natte de désolidarisation peuvent-elles se chevaucher ? »

Non, les bandes de la natte de désolidarisation ne doivent jamais se chevaucher. Dans les pièces sèches, les joints ne sont pas étanchéifiés.

« À quoi servent les bandes de chant Botament RS ? »

Veillez toujours à ce qu'il n'y ait pas de colle pour carrelage entre la paroi et la natte de désolidarisation. Les bandes de chant Botament RS appliquées ou déjà présentes ne sont retirées qu'après la pose du carrelage. Les bandes de chant Botament RS empêchent également la transmission du bruit et les contraintes de retrait entre les différents éléments de construction.



CHAPE D'ÉGALISATION



Botament M50, Botament M51 ou Botament M53 extra



Résine de coulée
Botament R70



Bande de chant Botament
RS

INSTALLATION DE LA NATTE DE DÉSOLIDARISATION | CHAPE NON ÉTANCHE



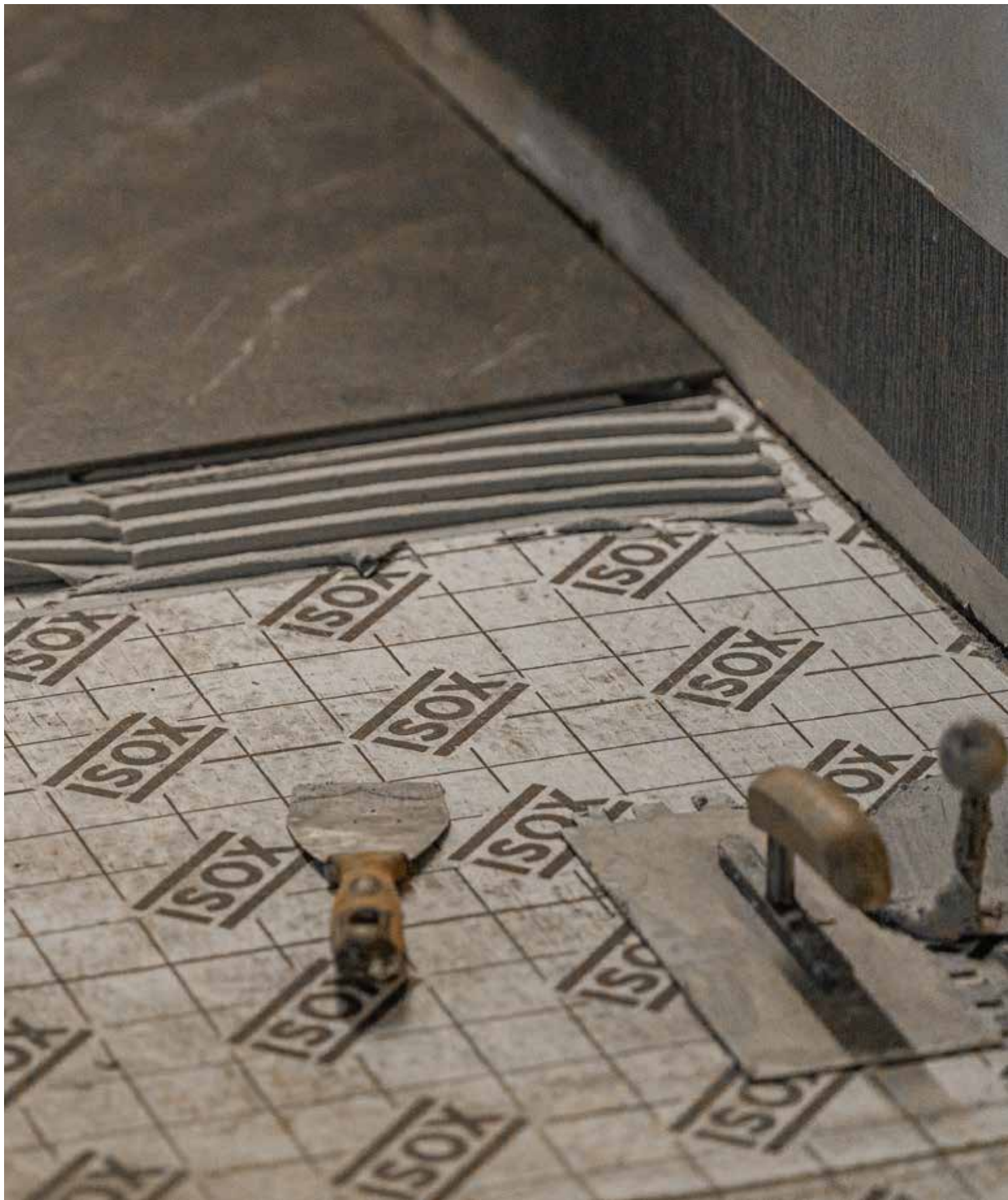
Natte de désolidarisation iSOX, natte de désolidarisation
avec excroissances iSOX ou natte de désolidarisation
NG18 iSOX



Botament D1 ou Botament D11



Botament M21HP
Speed





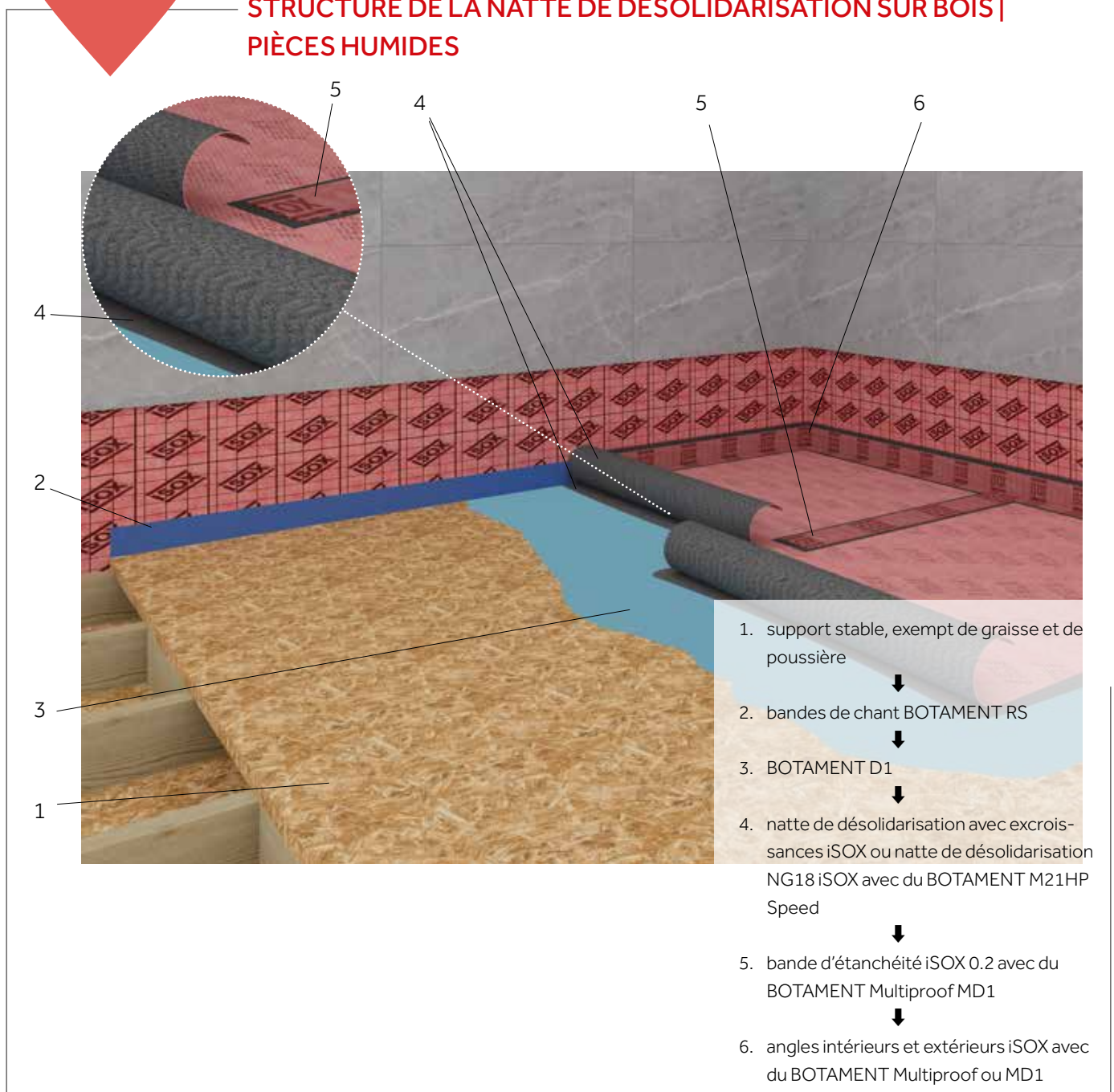
CARRELAGES POUR SOL | NATTE DE DÉSOLIDARISATION

BOIS | ÉTANCHE

Assurez-vous
que le support en
bois est stable.

Pour désolidariser les supports en bois, utilisez la **natte de désolidarisation avec excroissances iSOX** ou la **natte de désolidarisation NG18 iSOX**. Dans le visuel ci-dessous, nous travaillons avec la **natte de désolidarisation NG18 iSOX**.

STRUCTURE DE LA NATTE DE DÉSOLIDARISATION SUR BOIS | PIÈCES HUMIDES



PROCÉDURE À SUIVRE

- Assurez-vous que le support est plan, stable et exempt de poussière, de saleté et d'autres impuretés. [1]
 - ➔ **Contrôlez la stabilité des supports en bois.** Dans le cas de panneaux de particules ou de plaques en bois, ceux-ci, en tant qu'éléments de sol, doivent avoir une épaisseur minimale de 25 mm avec une distance maximale entre les poutres en bois de 40cm.
 - ➔ Assurez-vous que le support en bois est plan. S'il n'est pas plan, il peut être égalisé avec du Botament M53 extra, une égaline renforcée de fibres.
 - ➔ Appliquez des bandes de chant Botament RS au niveau des raccords d'angle servant de transition entre le sol et la paroi. [2]
- Appliquez une couche de primer sur le support en bois. Pour ce faire, vous pouvez appliquer une couche de Botament D1, non dilué. [3]
- Collez la natte de désolidarisation avec excroissances iSOX ou la natte de désolidarisation NG18 iSOX avec du Botament M21HP Speed. [4]
 - ➔ Le Botament M21HP Speed possède une propriété de liaison de l'eau cristalline lors du séchage qui garantit une adhérence rapide et parfaite entre la natte de désolidarisation et le support en bois.
- Appliquez de la bande d'étanchéité 0.2 iSOX au niveau des raccords entre les bandes de natte de désolidarisation. Collez-la sur la natte de désolidarisation avec du Botament Multiproof ou du Botament MD1. [5]
 - ➔ La natte de désolidarisation NG18 iSOX présente en outre l'avantage d'atténuer le bruit, ce qui permet de réduire fortement les bruits d'impact.
- Collez les angles intérieurs et/ou extérieurs iSOX avec du Botament MD1 ou Multiproof. [6]



Bande de chant
Botament RS



Natte de désolidarisation avec excroissances iSOX ou natte de désolidarisation NG18 iSOX



Angles intérieurs
et extérieurs iSOX



Bande d'étanchéité 0.2
iSOX



Botament M53
extra



Botament D1



Botament M21HP
Speed



Botament Multiproof ou Botament MD1